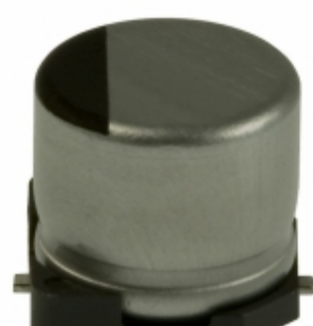


## EEE-HA1C220R



Obrázky jsou pouze orientační.  
Podrobné informace o produktu naleznete v části Technické údaje produktu.  
**Koupit EEE-HA1C220R s důvěrou od Component-World.HK, 1 rok záruka**

**Panasonic**

**Part Number:** [EEE-HA1C220R](#)

**Výrobce:** [Panasonic](#)

**Popis:** CAP ALUM 22UF 20% 16V SMD

**Datový list:** [EEE-HA Series, Type V](#)

[Aluminum Elect Caps, Part Number System](#)

**RoHS Status:** Bez olova / V souladu RoHS

**Ship From:** Hong Kong

**Shipment Way:** DHL/Fedex/TNT/UPS/EMS

[Request For Quotation](#)

### PARAMETR PRODUKTU

<b>Part Number</b>	EEE-HA1C220R	<b>Výrobce</b>	<a href="#">Panasonic</a>
<b>Popis</b>	CAP ALUM 22UF 20% 16V SMD	<b>Stav volného vedení / RoHS</b>	Bez olova / V souladu RoHS
<b>Dostupné množství</b>	554467 pcs	<b>Datový list</b>	<a href="#">EEE-HA Series, Type V</a> <a href="#">Aluminum Elect Caps, Part Number System</a>
<b>Kategorie</b>	<a href="#">Kondenzátory</a>	<b>Napětí - Jmenovitá</b>	16V
<b>Tolerance</b>	±20%	<b>Povrchová montáž Land Velikost</b>	0.209" L x 0.209" W (5.30mm x 5.30mm)
<b>Velikost / Rozměry</b>	0.197" Dia (5.00mm)	<b>Série</b>	HA
<b>Ripple Current @ Low Frequency</b>	39mA @ 120Hz	<b>Ripple Current @ Vysoká frekvence</b>	66.3mA @ 10kHz
<b>hodnocení</b>	AEC-Q200	<b>Polarizace</b>	Polar
<b>Obal</b>	Original-Reel®	<b>Paket / krabice</b>	Radial, Can - SMD
<b>Ostatní jména</b>	PCE4181DKR	<b>Provozní teplota</b>	-40°C ~ 105°C
<b>Typ montáže</b>	Surface Mount	<b>Úroveň citlivosti na vlhkost (MSL)</b>	1 (Unlimited)
<b>Výrobní standardní doba výroby</b>	19 Weeks	<b>Životnost @ Temp.</b>	1000 Hrs @ 105°C
<b>Rozestup vývodů</b>	-	<b>Stav volného vedení / RoHS</b>	Lead free / RoHS Compliant
<b>Výška - Sedící (Max)</b>	0.213" (5.40mm)	<b>ESR (Equivalent Resistance Series)</b>	-
<b>Detailní popis</b>	22µF 16V Aluminum Electrolytic Capacitors Radial, Can - SMD 1000 Hrs @ 105°C	<b>kapacitní</b>	22µF
<b>Aplikace</b>	Automotive		

Component-World.com je spolehlivý distributor elektronických součástek. Specializujeme se na všechny elektronické komponenty řady Panasonic. Máme 554467 kusy Panasonic EEE-HA1C220R na skladě dostupných. Vyžádejte si citát z distributora součástí elektroniky na Component-World.com, náš prodejní tým vás bude kontaktovat do 24 hodin.

RFQ Email: [info@Components-World.com](mailto:info@Components-World.com)

### SOUVISEJÍCÍ PRODUKTY

	<b>Část#: <a href="#">EEE-HA1A471P</a></b> Popis: CAP ALUM 470UF 20% 10V SMD	<b>Výrobci:</b> <a href="#">Panasonic</a>	<a href="#">Dotaz</a>
	<b>Část#: <a href="#">EEE-HA1C331AP</a></b> Popis: CAP ALUM 330UF 20% 16V SMD	<b>Výrobci:</b> <a href="#">Panasonic</a>	<a href="#">Dotaz</a>
	<b>Část#: <a href="#">EEE-HA1C221XP</a></b> Popis: CAP ALUM 220UF 20% 16V SMD	<b>Výrobci:</b> <a href="#">Panasonic</a>	<a href="#">Dotaz</a>
	<b>Část#: <a href="#">EEE-HA1C100AR</a></b> Popis: CAP ALUM 10UF 20% 16V SMD	<b>Výrobci:</b> <a href="#">Panasonic</a>	<a href="#">Dotaz</a>
	<b>Část#: <a href="#">EEE-HA1C221P</a></b> Popis: CAP ALUM 220UF 20% 16V SMD	<b>Výrobci:</b> <a href="#">Panasonic</a>	<a href="#">Dotaz</a>
	<b>Část#: <a href="#">EEE-HA1C100R</a></b> Popis: CAP ALUM 10UF 20% 16V SMD	<b>Výrobci:</b> <a href="#">Panasonic</a>	<a href="#">Dotaz</a>
	<b>Část#: <a href="#">EEE-HA1A330WR</a></b> Popis: CAP ALUM 33UF 20% 10V SMD	<b>Výrobci:</b> <a href="#">Panasonic</a>	<a href="#">Dotaz</a>
	<b>Část#: <a href="#">EEE-HA1C331P</a></b> Popis: CAP ALUM 330UF 20% 16V SMD	<b>Výrobci:</b> <a href="#">Panasonic</a>	<a href="#">Dotaz</a>
	<b>Část#: <a href="#">EEE-HA1C221UP</a></b> Popis: CAP ALUM 220UF 20% 16V SMD	<b>Výrobci:</b> <a href="#">Panasonic</a>	<a href="#">Dotaz</a>
	<b>Část#: <a href="#">EEE-HA1C220WR</a></b> Popis: CAP ALUM 22UF 20% 16V SMD	<b>Výrobci:</b> <a href="#">Panasonic</a>	<a href="#">Dotaz</a>
	<b>Část#: <a href="#">EEE-HA1A470WR</a></b> Popis: CAP ALUM 47UF 20% 10V SMD	<b>Výrobci:</b> <a href="#">Panasonic</a>	<a href="#">Dotaz</a>
	<b>Část#: <a href="#">EEE-HA1C330WR</a></b> Popis: CAP ALUM 33UF 20% 16V SMD	<b>Výrobci:</b> <a href="#">Panasonic</a>	<a href="#">Dotaz</a>
	<b>Část#: <a href="#">EEE-HA1A471UP</a></b> Popis: CAP ALUM 470UF 20% 10V SMD	<b>Výrobci:</b> <a href="#">Panasonic</a>	<a href="#">Dotaz</a>
	<b>Část#: <a href="#">EEE-HA1C470AP</a></b> Popis: CAP ALUM 47UF 20% 16V SMD	<b>Výrobci:</b> <a href="#">Panasonic</a>	<a href="#">Dotaz</a>
	<b>Část#: <a href="#">EEE-HA1A471AP</a></b> Popis: CAP ALUM 470UF 20% 10V SMD	<b>Výrobci:</b> <a href="#">Panasonic</a>	<a href="#">Dotaz</a>
	<b>Část#: <a href="#">EEE-HA1C220AR</a></b> Popis: CAP ALUM 22UF 20% 16V SMD	<b>Výrobci:</b> <a href="#">Panasonic</a>	<a href="#">Dotaz</a>
	<b>Část#: <a href="#">EEE-HA1C331UP</a></b> Popis: CAP ALUM 330UF 20% 16V SMD	<b>Výrobci:</b> <a href="#">Panasonic</a>	<a href="#">Dotaz</a>
	<b>Část#: <a href="#">EEE-HA1C221AP</a></b> Popis: CAP ALUM 220UF 20% 16V SMD	<b>Výrobci:</b> <a href="#">Panasonic</a>	<a href="#">Dotaz</a>
	<b>Část#: <a href="#">EEE-HA1A330R</a></b> Popis: CAP ALUM 33UF 20% 10V SMD	<b>Výrobci:</b> <a href="#">Panasonic</a>	<a href="#">Dotaz</a>
	<b>Část#: <a href="#">EEE-HA1C101WP</a></b> Popis: CAP ALUM 100UF 20% 16V SMD	<b>Výrobci:</b> <a href="#">Panasonic</a>	<a href="#">Dotaz</a>

### Související klíčová slova pro EEE-HA1C220R

Panasonic EEE-HA1C220R.	EEE-HA1C220R distributor	EEE-HA1C220R dodavatel	EEE-HA1C220R Cena
EEE-HA1C220R Stáhnout datasheet.	EEE-HA1C220R Datasheet.	EEE-HA1C220R Stock.	koupit EEE-HA1C220R.
Panasonic EEE-HA1C220R.	Panasonic - Consumer Division EEE-HA1C220R.	Panasonic - Consumer Electronics Corp. EEE-HA1C220R.	Panasonic Battery Group EEE-HA1C220R. Panasonic Electric Works - AGSD EEE-HA1C220R.
Panasonic Electronic Components - Semiconductor Pr EEE-HA1C220R.	Panasonic - ATG EEE-HA1C220R. Panasonic Electric Works EEE-HA1C220R.	Panasonic - BSG EEE-HA1C220R. Panasonic Electronic Components EEE-HA1C220R.	Panasonic - DTG EEE-HA1C220R. Panasonic Industrial Automation Sales EEE-HA1C220R.
Panasonic Semiconductor EEE-HA1C220R.			

